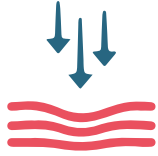


CO VÁS MŮŽE ZAJÍMAT o systémové sklerodermii



Systémová sklerodermie je charakterizovaná **zbytněním a zjizvením pojivové tkáně** v těle^{1,2}



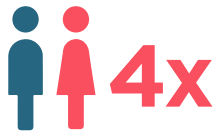
Pojem „**sklerodermie**“ pochází z řeckých slov „sclera“, **tvrdý** a „derma“, **kůže**

Systémová sklerodermie postihuje kolem



2,5 milionu osob
na celém světě³

Systémová sklerodermie je



častější u žen než u mužů⁴

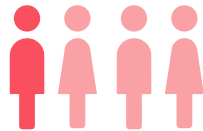
Systémová sklerodermie postihuje **většinou ženy** ve věku



Příčina systémové sklerodermie **není dosud známa**⁵



U více než 9 z 10 pacientů se systémovou sklerodermií se rozvine Raynaudův fenomén^{5,10}

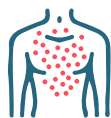


U 1 ze 4 pacientů dochází do 3 let od stanovení diagnózy systémové sklerodermie k výraznému plicnímu postižení^{1,8}



Plicní onemocnění je hlavní příčinou úmrtí pacientů se systémovou sklerodermií^{1,9}

Systémová sklerodermie často postihuje^{1,5,6,7:}



kůži



trávicí systém



plíce

Literatura:

1. Solomon JJ, Olson A L, Fischer A, et al. European Respiratory Update: Scleroderma lung disease. Eur.Respir. Rev. 2013; 22: 127, 6–19. **2.** Denton CP, Khanna D. Systemic sclerosis. Lancet. 2017 Apr 13. **3.** World Scleroderma Foundation. What is Scleroderma? Available at: <http://www.worldsclerofound.org/what-is-ss/>. Accessed February 2019. **4.** Scleroderma Foundation. What is scleroderma? Available at: www.scleroderma.org/site/PageNavigator/patients_what-is.html#.VhgSaPIViko. Accessed February 2019. **5.** Allanore Y et al. Systemic sclerosis. Nat Rev Dis Primers. 2015; 1:1–21. **6.** Steen V et al. Pulmonary involvement in systemic sclerosis (scleroderma). Arthritis Rheum. 1985;28(7):759–67. **7.** Muangchan C et al. The 15% rule in scleroderma: the frequency of severe organ complications in systemic sclerosis. A systematic review. J Rheumatol 2013;40:1545–1556. **8.** McNearney T et al. Pulmonary involvement in systemic sclerosis: Associations with genetic, serologic, sociodemographic, and behavioural factors. Arthritis Rheum. 2007;57(2):318–26. **9.** Vega CP, Solomon JJ, Brown KK, et al. Management of interstitial lung disease in systemic sclerosis. Int. J. Clin. Rheumatol. (2011) 6(5),503–515. **10.** Silver R. Clinical aspects of systemic sclerosis. Ann Rheum Dis 1991;50:854–861.